

УТВЕРЖДАЮ  
Директор МАУ ЦКиС  
«Прометей»  
Канева Н.А.  
«20» октября 2021г.



**ПАСПОРТ ДОСТУПНОСТИ**  
**объекта социальной инфраструктуры (ОСИ)**  
№ \_\_\_\_\_ 21 \_\_\_\_\_

**1. Общие сведения об объекте**

- 1.1. Наименование (вид) объекта: муниципальное автономное учреждение «Центр культуры и спорта «Прометей» д.Нумто
- 1.2. Адрес объекта 628175 Россия, Тюменская область, ХМАО-Югра, Белоярский район, д.Юильск, д.2а
- 1.3. Сведения о размещении объекта:  
- отдельно стоящее здание 1 этажей, 104 кв.м  
- часть здания \_\_\_\_\_ этажей (или на \_\_\_\_\_ этаже), \_\_\_\_\_ кв.м  
- наличие прилегающего земельного участка: да; \_\_\_\_\_ кв.м
- 1.4. Год постройки здания 2007, последнего капитального ремонта: нет
- 1.5. Дата предстоящих плановых ремонтных работ: *текущего* \_\_\_\_\_, *капитального*: нет

**сведения об организации, расположенной на объекте**

- 1.6. Название организации (учреждения), (полное юридическое наименование – согласно Уставу, краткое наименование) муниципальное автономное учреждение «Центр культуры и спорта «Прометей» д.Юильск (МАУ ЦКиС «Прометей» д.Юильск)
- 1.7. Юридический адрес организации (учреждения) 628175 Россия, Тюменская область, ХМАО-Югра, Белоярский район, д.Юильск, д.2а
- 1.8. Основание для пользования объектом собственность
- 1.9. Форма собственности (государственная, негосударственная) государственная
- 1.10. Территориальная принадлежность *муниципальная*
- 1.11. Вышестоящая организация (*наименование*) администрация сельского поселения Казым
- 1.12. Адрес вышестоящей организации, другие координаты 628174 Россия, Тюменская область, ХМАО-Югра, Белоярский район, с.Казым, ул.Каксина, д.10

**2. Характеристика деятельности организации на объекте (по обслуживанию населения)**

- 2.1 Сфера деятельности - культура
- 2.2 Виды оказываемых услуг: осуществление культурно - досуговой деятельности для населения: создание и организация работы клубных формирований, фольклорных коллективов, проведение различных по форме и тематике культурно-массовых мероприятий - праздников, представлений, концертов, выставок, вечеров, игровых развлекательных программ и других форм мероприятий.
- 2.3 Форма оказания услуг: на объекте
- 2.4 Категории обслуживаемого населения по возрасту: все возрастные категории
- 2.5 Категории обслуживаемых инвалидов: инвалиды, передвигающиеся на коляске, инвалиды с нарушениями опорно-двигательного аппарата; нарушениями зрения, нарушениями слуха, нарушениями умственного развития
- 2.6 Плановая мощность: посещаемость – 10 человек в день, вместимость – 50 человек, пропускная способность – 50 человек
- 2.7 Участие в исполнении ИПР инвалида, ребенка-инвалида: нет

### 3. Состояние доступности объекта

#### 3.1 Путь следования к объекту пассажирским транспортом

вертолетом г.Белоярский – д.Нумто – д.Юильск, до вертолетной площадки д.Юильск, наличие адаптированного пассажирского транспорта к объекту: нет

#### 3.2 Путь к объекту от ближайшей остановки пассажирского транспорта:

3.2.1 расстояние до объекта от остановки транспорта - 800 м

3.2.2 время движения (пешком) - 10 мин

3.2.3 наличие выделенного от проезжей части пешеходного пути - нет,

3.2.4 Перекрестки: нерегулируемые

3.2.5 Информация на пути следования к объекту: нет

3.2.6 Перепады высоты на пути: нет

Их обустройство для инвалидов на коляске: нет

#### 3.3 Организация доступности объекта для инвалидов – форма обслуживания\*

№№ п/п	Категория инвалидов (вид нарушения)	Вариант организации доступности объекта (формы обслуживания)*
1.	<b>Все категории инвалидов и МГН</b>	ДУ
	<i>в том числе инвалиды:</i>	
2	передвигающиеся на креслах-колясках	ДУ
3	с нарушениями опорно-двигательного аппарата	ДУ
4	с нарушениями зрения	ДУ
5	с нарушениями слуха	ДУ
6	с нарушениями умственного развития	ДУ

\* - указывается один из вариантов: «А», «Б», «ДУ», «ВНД»

#### 3.4 Состояние доступности основных структурно-функциональных зон

№№ п \п	Основные структурно-функциональные зоны	Состояние доступности, в том числе для основных категорий инвалидов**
1	Территория, прилегающая к зданию (участок)	ДП-В
2	Вход (входы) в здание	ДП-В
3	Путь (пути) движения внутри здания (в т.ч. пути эвакуации)	ДЧ-И (О,С,Г,У)
4	Зона целевого назначения здания (целевого посещения объекта)	ДП-В
5	Санитарно-гигиенические помещения	ДЧ-И (О,С,Г,У)
6	Система информации и связи (на всех зонах)	ДЧ-И (О,С,Г,У)
7	Пути движения к объекту (от остановки транспорта)	ДП-В

\*\* Указывается: ДП-В - доступно полностью всем; ДП-И (К, О, С, Г, У) – доступно полностью избирательно (указать категории инвалидов); ДЧ-В - доступно частично всем; ДЧ-И (К, О, С, Г, У) – доступно частично избирательно (указать категории инвалидов); ДУ - доступно условно, ВНД – временно недоступно

#### 3.5. ИТОГОВОЕ ЗАКЛЮЧЕНИЕ о состоянии доступности ОСИ: ДУ.

Объект доступен полностью избирательно – ДЧ-И (С,О,У).

#### 4. Управленческое решение

##### 4.1. Рекомендации по адаптации основных структурных элементов объекта

№ № п \п	Основные структурно-функциональные зоны объекта	Рекомендации по адаптации объекта (вид работы)*
1	Территория, прилегающая к зданию (участок)	Не нуждается
2	Вход (входы) в здание	Не нуждается
3	Путь (пути) движения внутри здания (в т.ч. пути эвакуации)	Текущий ремонт
4	Зона целевого назначения здания (целевого посещения объекта)	Не нуждается
5	Санитарно-гигиенические помещения	Технические решения невозможны
6	Система информации на объекте (на всех зонах)	Текущий ремонт
7	Пути движения к объекту (от остановки транспорта)	Не нуждается
8	<b>Все зоны и участки</b>	Текущий ремонт

\*- указывается один из вариантов (видов работ): не нуждается; ремонт (текущий, капитальный); индивидуальное решение с ТСР; технические решения невозможны – организация альтернативной формы обслуживания

4.2. Период проведения работ \_\_\_\_\_  
в рамках исполнения \_\_\_\_\_

(указывается наименование документа: программы, плана)

4.3 Ожидаемый результат (по состоянию доступности) после выполнения работ по адаптации \_\_\_\_\_

Оценка результата исполнения программы, плана (по состоянию доступности) \_\_\_\_\_

4.4. Для принятия решения требуется, не требуется (нужное подчеркнуть):

Согласование \_\_\_\_\_

Имеется заключение уполномоченной организации о состоянии доступности объекта (наименование документа и выдавшей его организации, дата), прилагается \_\_\_\_\_

4.5. Информация размещена (обновлена) на Карте доступности субъекта РФ – ноябрь 2011 года  
[www.admbel.ru](http://www.admbel.ru) во вкладке «Архитектура и градостроительство».

(наименование сайта, портала)

#### 5. Особые отметки

Паспорт сформирован на основании:

1. Анкеты (информации об объекте) от «\_\_\_» \_\_\_\_\_ 20\_\_\_ г.,

2. Акта обследования объекта: № акта \_\_\_\_\_ от «\_\_\_» \_\_\_\_\_ 20\_\_\_ г.

3. Решения Комиссии \_\_\_\_\_ от «\_\_\_» \_\_\_\_\_ 20\_\_\_ г.



**АНКЕТА**  
**(информация об объекте социальной инфраструктуры)**  
**К ПАСПОРТУ ДОСТУПНОСТИ ОСИ**

**1. Общие сведения об объекте**

- 1.1. Наименование (вид) объекта: муниципальное автономное учреждение сельского поселения Казым «Центр культуры и спорта «Прометей» д.Юильск
- 1.2. Адрес объекта: 628175 Россия, Тюменская область, ХМАО-Югра, Белоярский район, д.Юильск, 2а
- 1.3. Сведения о размещении объекта:  
- отдельно стоящее здание 1 этажей, 104 кв.м.  
- часть здания \_\_\_\_\_ этажей (или на \_\_\_\_\_ этаже), \_\_\_\_\_ кв.м.
- 1.4. Год постройки здания 2000, последнего капитального ремонта: нет
- 1.5. Дата предстоящих плановых ремонтных работ: текущего \_\_\_\_\_, капитального: нет

**сведения об организации, расположенной на объекте**

- 1.6. Название организации (учреждения), (полное юридическое наименование – согласно Уставу, краткое наименование): муниципальное автономное учреждение сельского поселения Казым «Центр культуры и спорта «Прометей» д.Юильск (МАУ ЦКиС «Прометей» д.Юильск);
- 1.7. Юридический адрес организации (учреждения): 628175 Россия, Тюменская область, ХМАО-Югра, Белоярский район, д.Юильск, 2а
- 1.8. Основание для пользования объектом: собственность
- 1.9. Форма собственности: государственная
- 1.10. Территориальная принадлежность: муниципальная
- 1.11. Вышестоящая организация (наименование): администрация сельского поселения Казым
- 1.12. Адрес вышестоящей организации, другие координаты: 628174 Россия, Тюменская область, ХМАО-Югра, Белоярский район, с.Казым, ул.Каксина, д.10

**2. Характеристика деятельности организации на объекте**

- 2.1 Сфера деятельности - культура
- 2.2 Виды оказываемых услуг - осуществление культурно - досуговой деятельности для населения: создание и организация работы клубных формирований, фольклорных коллективов, проведение различных по форме и тематике культурно-массовых мероприятий - праздников, представлений, концертов, выставок, вечеров, игровых развлекательных программ и других форм мероприятий.
- 2.3 Форма оказания услуг: на объекте
- 2.4 Категории обслуживаемого населения по возрасту: все возрастные категории
- 2.5 Категории обслуживаемых инвалидов: инвалиды, передвигающиеся на коляске, инвалиды с нарушениями опорно-двигательного аппарата; нарушениями зрения, нарушениями слуха, нарушениями умственного развития
- 2.6 Плановая мощность: посещаемость – 10 человек/день, вместимость – 50 человек, пропускная способность – 50 человек

2.7 Участие в исполнении ИПР инвалида, ребенка-инвалида: нет

### 3. Состояние доступности объекта для инвалидов и других маломобильных групп населения (МГН)

#### 3.1 Путь следования к объекту пассажирским транспортом

вертолетом г.Белоярский – д.Нумто – д.Юильск, до вертолетной площадки д.Юильск, наличие адаптированного пассажирского транспорта к объекту: нет

#### 3.2 Путь к объекту от ближайшей остановки пассажирского транспорта:

3.2.1 расстояние до объекта от остановки транспорта: 800 м

3.2.2 время движения (пешком): 10 мин

3.2.3 наличие выделенного от проезжей части пешеходного пути: нет;

3.2.4 Перекрестки: нерегулируемые

3.2.5 Информация на пути следования к объекту: нет

3.2.6 Перепады высоты на пути: нет

Их обустройство для инвалидов на коляске: нет

#### 3.3 Вариант организации доступности ОСИ (формы обслуживания) \* с учетом СП 35-101-2001

№№ п/п	Категория инвалидов (вид нарушения)	Вариант организации доступности объекта
1.	<b>Все категории инвалидов и МГН</b>	ДУ
	<i>в том числе инвалиды:</i>	
2	передвигающиеся на креслах-колясках	ДУ
3	с нарушениями опорно-двигательного аппарата	ДУ
4	с нарушениями зрения	ДУ
5	с нарушениями слуха	ДУ
6	с нарушениями умственного развития	ДУ

\* - указывается один из вариантов: «А», «Б», «ДУ», «ВНД»

#### 4. Управленческое решение (предложения по адаптации основных структурных элементов объекта)

№ п/п	Основные структурно-функциональные зоны объекта	Рекомендации по адаптации объекта (вид работы)*
1	Территория, прилегающая к зданию (участок)	Не нуждается
2	Вход (входы) в здание	Не нуждается
3	Путь (пути) движения внутри здания (в т.ч. пути эвакуации)	Текущий ремонт
4	Зона целевого назначения (целевого посещения объекта)	Не нуждается
5	Санитарно-гигиенические помещения	Технические решения невозможны
6	Система информации на объекте (на всех зонах)	Текущий ремонт
7	Пути движения к объекту (от остановки транспорта)	Не нуждается
8.	<b>Все зоны и участки</b>	Текущий ремонт

\*- указывается один из вариантов (видов работ): не нуждается; ремонт (текущий, капитальный); индивидуальное решение с ТСР; технические решения невозможны – организация альтернативной формы обслуживания

Размещение информации на Карте доступности субъекта РФ согласовано \_\_\_\_\_

(подпись, Ф.И.О., должность; координаты для связи уполномоченного представителя объекта)



## АКТ ОБСЛЕДОВАНИЯ объекта социальной инфраструктуры К ПАСПОРТУ ДОСТУПНОСТИ ОСИ

### 1. Общие сведения об объекте

- 1.1. Наименование (вид) объекта: муниципальное автономное учреждение сельского поселения Казым «Центр культуры и спорта «Прометей» д.Юильск
- 1.2. Адрес объекта: 628175 Россия, Тюменская область, ХМАО-Югра, Белоярский район, д.Юильск, 2а
- 1.3. Сведения о размещении объекта:
- отдельно стоящее здание 1 этажей, 104 кв.м
  - часть здания \_\_\_\_\_ этажей (или на \_\_\_\_\_ этаже), \_\_\_\_\_ кв.м
  - наличие прилегающего земельного участка: да; \_\_\_\_\_ кв.м
- 1.4. Год постройки здания 2007, последнего капитального ремонта: нет
- 1.5. Дата предстоящих плановых ремонтных работ: *текущего* \_\_\_\_\_, *капитального*: нет
- 1.6. Название организации (учреждения), (полное юридическое наименование – согласно Уставу, краткое наименование): муниципальное казенное учреждение культуры сельского поселения Казым «Сельский дом культуры «Прометей» д.Юильск (МКУК СДК «Прометей» д.Юильск);
- 1.7. Юридический адрес организации (учреждения): 628175 Россия, Тюменская область, ХМАО-Югра, Белоярский район, д.Юильск, 2а

### 2. Характеристика деятельности организации на объекте

Дополнительная информация - осуществление культурно - досуговой деятельности для населения: создание и организация работы клубных формирований, фольклорных коллективов, проведение различных по форме и тематике культурно-массовых мероприятий - праздников, представлений, концертов, выставок, вечеров, игровых развлекательных программ и других форм мероприятий.

### 3. Состояние доступности объекта

#### 3.1 Путь следования к объекту пассажирским транспортом

вертолетом г.Белоярский – д.Нумто – д.Юильск, до вертолетной площадки д.Юильск; наличие адаптированного пассажирского транспорта к объекту: нет

#### 3.2 Путь к объекту от ближайшей остановки пассажирского транспорта:

- 3.2.1 расстояние до объекта от остановки транспорта 800 м
- 3.2.2 время движения (пешком) 10 мин
- 3.2.3 наличие выделенного от проезжей части пешеходного пути: нет
- 3.2.4 Перекрестки: нерегулируемые
- 3.2.5 Информация на пути следования к объекту: нет
- 3.2.6 Перепады высоты на пути: нет  
Их обустройство для инвалидов на коляске: нет

### 3.3 Организация доступности объекта для инвалидов – форма обслуживания

№№ п/п	Категория инвалидов (вид нарушения)	Вариант организации доступности объекта (формы обслуживания)*
1.	<b>Все категории инвалидов и МГН</b>	ДУ
	<i>в том числе инвалиды:</i>	
2	передвигающиеся на креслах-колясках	ДУ
3	с нарушениями опорно-двигательного аппарата	ДУ
4	с нарушениями зрения	ДУ
5	с нарушениями слуха	ДУ
6	с нарушениями умственного развития	ДУ

\* - указывается один из вариантов: «А», «Б», «ДУ», «ВНД»

### 3.4 Состояние доступности основных структурно-функциональных зон

№ № п/п	Основные структурно- функциональные зоны	Состояние доступности, в том числе для основных категорий инвалидов**	Приложение	
			№ на плане	№ фото
1	Территория, прилегающая к зданию (участок)	ДП-В	1	1
2	Вход (входы) в здание	ДП-В	2	1,2
3	Путь (пути) движения внутри здания (в т.ч. пути эвакуации)	ДЧ-И (О,С,Г,У)	3,4	
4	Зона целевого назначения здания (целевого посещения объекта)	ДП-В	5	3
5	Санитарно-гигиенические помещения	ДЧ-И (О,С,Г,У)	-	-
6	Система информации и связи (на всех зонах)	ДЧ-И (О,С,Г,У)	-	-
7	Пути движения к объекту (от остановки транспорта)	ДП-В		

\*\* Указывается: ДП-В - доступно полностью всем; ДП-И (К, О, С, Г, У) – доступно полностью избирательно (указать категории инвалидов); ДЧ-В - доступно частично всем; ДЧ-И (К, О, С, Г, У) – доступно частично избирательно (указать категории инвалидов); ДУ - доступно условно, ВНД - недоступно

### 3.5. ИТОГОВОЕ ЗАКЛЮЧЕНИЕ о состоянии доступности ОСИ:

Объект доступен полностью избирательно – ДЧ-И (С,О,У).

#### 4. Управленческое решение (проект)

4.1. Рекомендации по адаптации основных структурных элементов объекта:

№ № п \ п	Основные структурно-функциональные зоны объекта	Рекомендации по адаптации объекта (вид работы)*
1	Территория, прилегающая к зданию (участок)	Не нуждается
2	Вход (входы) в здание	Не нуждается
3	Путь (пути) движения внутри здания (в т.ч. пути эвакуации)	Текущий ремонт
4	Зона целевого назначения здания (целевого посещения объекта)	Не нуждается
5	Санитарно-гигиенические помещения	Технические решения невозможны
6	Система информации на объекте (на всех зонах)	Текущий ремонт
7	Пути движения к объекту (от остановки транспорта)	Не нуждается
8.	<b>Все зоны и участки</b>	Текущий ремонт

\*- указывается один из вариантов (видов работ): не нуждается; ремонт (текущий, капитальный); индивидуальное решение с ТСР; технические решения невозможны – организация альтернативной формы обслуживания

4.2. Период проведения работ \_\_\_\_\_  
в рамках исполнения \_\_\_\_\_

(указывается наименование документа: программы, плана)

4.3 Ожидаемый результат (по состоянию доступности) после выполнения работ по адаптации \_\_\_\_\_

Оценка результата исполнения программы, плана (по состоянию доступности) \_\_\_\_\_

4.4. Для принятия решения требуется, не требуется (нужное подчеркнуть):

4.4.1. согласование на Комиссии \_\_\_\_\_  
(наименование Комиссии по координации деятельности в сфере обеспечения доступной среды жизнедеятельности для инвалидов и других МГН)

4.4.2. согласование работ с надзорными органами (в сфере проектирования и строительства, архитектуры, охраны памятников, другое - указать) \_\_\_\_\_

4.4.3. техническая экспертиза; разработка проектно-сметной документации;

4.4.4. согласование с вышестоящей организацией (собственником объекта);

4.4.5. согласование с общественными организациями инвалидов \_\_\_\_\_;

4.4.6. другое \_\_\_\_\_

Имеется заключение уполномоченной организации о состоянии доступности объекта (наименование документа и выдавшей его организации, дата), прилагается \_\_\_\_\_

4.7. Информация может быть размещена (обновлена) на Карте доступности субъекта РФ

– ноябрь 2011 года [www.admbel.ru](http://www.admbel.ru) во вкладке «Архитектура и градостроительство»

(наименование сайта, портала)

## 5. Особые отметки

### ПРИЛОЖЕНИЯ:

#### Результаты обследования:

- |  |             |
|--|-------------|
| 1. Территории, прилегающей к объекту       | на _____ л. |
| 2. Входа (входов) в здание                 | на _____ л. |
| 3. Путей движения в здании                 | на _____ л. |
| 4. Зоны целевого назначения объекта        | на _____ л. |
| 5. Санитарно-гигиенических помещений       | на _____ л. |
| 6. Системы информации (и связи) на объекте | на _____ л. |

Результаты фотофиксации на объекте \_\_\_\_\_ на \_\_\_\_\_ л.

Поэтажные планы, паспорт БТИ \_\_\_\_\_ на \_\_\_\_\_ л.

Другое (в том числе дополнительная информация о путях движения к объекту)

\_\_\_\_\_

\_\_\_\_\_

#### Руководитель рабочей группы:

Канева Н.А. - директор

Канев С.В.. – руководитель кружка

Никитин В.В.- зав. массового отдела

  
\_\_\_\_\_  
(Подпись)

  
\_\_\_\_\_  
(Подпись)

  
\_\_\_\_\_  
(Подпись)

В том числе:

представители общественных организаций инвалидов

представители организации,  
расположенной на объекте

Директор Канева Н.А.



\_\_\_\_\_  
(Подпись)

Управленческое решение согласовано « \_\_\_\_ » \_\_\_\_\_ 20\_\_ г. (протокол № \_\_\_\_ )  
Комиссией (название). \_\_\_\_\_

\_\_\_\_\_

### I Результаты обследования:

#### 1. Территории, прилегающей к зданию (участка)

муниципальное автономное учреждение сельского поселения Казым  
«Центр культуры и спорта «Прометей» д.Юильск,  
ХМАО-Югра, Белоярский р-н, д.Юильск, 2а  
Наименование объекта, адрес

№ п/п	Наименование функционально-планировочного элемента	Наличие элемента			Выявленные нарушения и замечания		Работы по адаптации объектов	
		есть/нет	№ на плане	№ фото	Содержание	Значимо для инвалида (категория)	Содержание	Виды работ
1.1	Вход (входы) на территорию	Есть		1	отсутствуют		не требуются	отсутствуют
1.2	Путь (пути) движения на территории	Есть	1		отсутствуют		не требуются	отсутствуют
1.3	Лестница (наружная)	Есть	5	2	отсутствуют		не требуются	отсутствуют
1.4	Пандус (наружный)	нет			отсутствуют		не требуются	отсутствуют
1.5	Автостоянка и парковка	нет			отсутствуют		не требуются	отсутствуют
	ОБЩИЕ требования к зоне				отсутствуют		не требуются	отсутствуют

### II Заключение по зоне:

Наименование структурно-функциональной зоны	Состояние доступности* (к пункту 3.4 Акта обследования ОСИ)	Приложение		Рекомендации по адаптации (вид работы)** к пункту 4.1 Акта обследования ОСИ
		№ на плане	№ фото	
Территория, прилегающая к зданию	ДП-В	1,5	1	

\* указывается: ДП-В - доступно полностью всем; ДП-И (К, О, С, Г, У) – доступно полностью избирательно (указать категории инвалидов); ДЧ-В - доступно частично всем; ДЧ-И (К, О, С, Г, У) – доступно частично избирательно (указать категории инвалидов); ДУ - доступно условно, ВНД - недоступно

\*\*указывается один из вариантов: не нуждается; ремонт (текущий, капитальный); индивидуальное решение с ТСР; технические решения невозможны – организация альтернативной формы обслуживания

Комментарий к заключению: \_\_\_\_\_

### I Результаты обследования:

#### 2. Входа (входов) в здание

муниципальное автономное учреждение сельского поселения Казым  
«Центр культуры и спорта «Прометей» д.Юильск,  
ХМАО-Югра, Белоярский р-н, д.Юильск, 2а

№ п/п	Наименование функционально-планировочного элемента	Наличие элемента		Выявленные нарушения и замечания		Работы по адаптации объектов		
		есть/нет	№ на плане	№ фото	Содержание	Значимо для инвалида (категория)	Содержание	Виды работ
2.1	Лестница (наружная)	Есть	5	2	отсутствуют		не требуются	отсутствуют
2.2	Пандус (наружный)	нет			отсутствуют		не требуются	отсутствуют
2.3	Входная площадка (перед дверью)	Есть	2	2	отсутствуют		не требуются	отсутствуют
2.4	Дверь (входная)	Есть	2	2	отсутствуют		не требуются	отсутствуют
2.5	Тамбур	есть	6		отсутствуют		не требуются	отсутствуют
	ОБЩИЕ требования к зоне				отсутствуют		не требуются	отсутствуют

### II Заключение по зоне:

Наименование структурно-функциональной зоны	Состояние доступности* (к пункту 3.4 Акта обследования ОСИ)	Приложение		Рекомендации по адаптации (вид работы)** к пункту 4.1 Акта обследования ОСИ
		№ на плане	№ фото	
Вход (входы) в здание	ДВ-П	2,5,6	2	

\* указывается: **ДП-В** - доступно полностью всем; **ДП-И** (К, О, С, Г, У) – доступно полностью избирательно (указать категории инвалидов); **ДЧ-В** - доступно частично всем; **ДЧ-И** (К, О, С, Г, У) – доступно частично избирательно (указать категории инвалидов); **ДУ** - доступно условно, **ВНД** - недоступно

\*\*указывается один из вариантов: не нуждается; ремонт (текущий, капитальный); индивидуальное решение с ТСР; технические решения невозможны – организация альтернативной формы обслуживания

Комментарий к заключению:

### I Результаты обследования:

#### 3. Пути (путей) движения внутри здания (в т.ч. путей эвакуации) муниципальное автономное учреждение сельского поселения Казым «Центр культуры и спорта «Прометей» д.Юильск, ХМАО-Югра, Белоярский р-н, д.Юильск, 2а

№ п/п	Наименование функционально-планировочного элемента	Наличие элемента			Выявленные нарушения и замечания		Работы по адаптации объектов	
		есть/нет	№ на плане	№ фото	Содержание	Значимо для инвалида (категория)	Содержание	Виды работ
3.1	Коридор (вестибюль, зона ожидания, галерея, балкон)	есть	7		Отсутствуют информационные таблички	ОКС	Приобретение и установка	Текущий ремонт
3.2	Лестница (внутри здания)	есть	8		Отсутствуют информационные таблички	ОКС	Приобретение и установка	Текущий ремонт
3.3	Пандус (внутри здания)	нет						
3.4	Лифт пассажирский (или подъемник)	нет						
3.5	Дверь	есть			отсутствуют		не требуются	
3.6	Пути эвакуации (в т.ч. зоны безопасности)	есть	4		отсутствуют		не требуются	
	<b>ОБЩИЕ требования к зоне</b>				Отсутствуют информационные таблички	ОКС	Приобретение и установка	Текущий ремонт

### II Заключение по зоне:

Наименование структурно-функциональной зоны	Состояние доступности* (к пункту 3.4 Акта обследования ОСИ)	Приложение		Рекомендации по адаптации (вид работы)** к пункту 4.1 Акта обследования ОСИ
		№ на плане	№ фото	
Путь (пути) движения внутри здания (в т.ч. пути эвакуации)	ДУ	4,7,8		Текущий ремонт

\* указывается: **ДП-В** - доступно полностью всем; **ДП-И** (К, О, С, Г, У) – доступно полностью избирательно (указать категории инвалидов); **ДЧ-В** - доступно частично всем; **ДЧ-И** (К, О, С, Г, У) – доступно частично избирательно (указать категории инвалидов); **ДУ** - доступно условно, **ВНД** - недоступно

\*\*указывается один из вариантов: не нуждается; ремонт (текущий, капитальный); индивидуальное решение с ТСР; технические решения невозможны – организация альтернативной формы обслуживания

**I Результаты обследования:**

**4. Зоны целевого назначения здания (целевого посещения объекта)**

**Вариант I – зона обслуживания инвалидов**

муниципальное автономное учреждение сельского поселения Казым  
«Центр культуры и спорта «Прометей» д.Юильск,  
ХМАО-Югра, Белоярский р-н, д.Юильск, 2а

№ п/п	Наименование функционально-планировочного элемента	Наличие элемента			Выявленные нарушения и замечания		Работы по адаптации объектов	
		есть / нет	№ на плане	№ фото	Содержание	Значимо для инвалида (категория)	Содержание	Виды работ
4.1	Кабинетная форма обслуживания	нет					не нуждается	
4.2	Зальная форма обслуживания	есть	5	3	отсутствуют		не требуются	отсутствуют
4.3	Прилавочная форма обслуживания						не нуждается	
4.4	Форма обслуживания с перемещением по маршруту						не нуждается	
4.5	Кабина индивидуального обслуживания	нет					не нуждается	
	<b>ОБЩИЕ требования к зоне</b>				отсутствуют		не требуются	отсутствуют

**II Заключение по зоне:**

Наименование структурно-функциональной зоны	Состояние доступности* (к пункту 3.4 Акта обследования ОСИ)	Приложение		Рекомендации по адаптации (вид работы)** к пункту 4.1 Акта обследования ОСИ
		№ на плане	№ фото	
Зона обслуживания инвалидов	ДВ-П	5	3	Текущий ремонт

\* указывается: **ДП-В** - доступно полностью всем; **ДП-И** (К, О, С, Г, У) – доступно полностью избирательно (указать категории инвалидов); **ДЧ-В** - доступно частично всем; **ДЧ-И** (К, О, С, Г, У) – доступно частично избирательно (указать категории инвалидов); **ДУ** - доступно условно, **ВНД** - недоступно

\*\*указывается один из вариантов: не нуждается; ремонт (текущий, капитальный); индивидуальное решение с ТСР; технические решения невозможны – организация альтернативной формы обслуживания

Комментарий к заключению: \_\_\_\_\_

### I Результаты обследования:

#### 4. Зоны целевого назначения здания (целевого посещения объекта) Вариант II – места приложения труда

Наименование функционально-планировочного элемента	Наличие элемента			Выявленные нарушения и замечания		Работы по адаптации объектов	
	есть / нет	№ на плане	№ фото	Содержание	Значимо для инвалида (категория)	Содержание	Виды работ
Место приложения труда	нет						

### II Заключение по зоне:

Наименование структурно-функциональной зоны	Состояние доступности* (к пункту 3.4 Акта обследования ОСИ)	Приложение		Рекомендации по адаптации (вид работы)** к пункту 4.1 Акта обследования ОСИ
		№ на плане	№ фото	
Место приложения труда				

\* указывается: **ДП-В** - доступно полностью всем; **ДП-И** (К, О, С, Г, У) – доступно полностью избирательно (указать категории инвалидов); **ДЧ-В** - доступно частично всем; **ДЧ-И** (К, О, С, Г, У) – доступно частично избирательно (указать категории инвалидов); **ДУ** - доступно условно, **ВНД** - недоступно

\*\*указывается один из вариантов: не нуждается; ремонт (текущий, капитальный); индивидуальное решение с ТСР; технические решения невозможны – организация альтернативной формы обслуживания

Комментарий к заключению: \_\_\_\_\_

### I Результаты обследования:

#### 4. Зоны целевого назначения здания (целевого посещения объекта) Вариант III – жилые помещения

Наименование функционально-планировочного элемента	Наличие элемента			Выявленные нарушения и замечания		Работы по адаптации объектов	
	есть / нет	№ на плане	№ фото	Содержание	Значимо для инвалида (категория)	Содержание	Виды работ
Жилые помещения	нет						

### II Заключение по зоне:

Наименование структурно-функциональной зоны	Состояние доступности* (к пункту 3.4 Акта обследования ОСИ)	Приложение		Рекомендации по адаптации (вид работы)** к пункту 4.1 Акта обследования ОСИ
		№ на плане	№ фото	
Жилые помещения	Технические решения невозможны			

\* указывается: **ДП-В** - доступно полностью всем; **ДП-И** (К, О, С, Г, У) – доступно полностью избирательно (указать категории инвалидов); **ДЧ-В** - доступно частично всем; **ДЧ-И** (К, О, С, Г, У) – доступно частично избирательно (указать категории инвалидов); **ДУ** - доступно условно, **ВНД** - недоступно

\*\*указывается один из вариантов: не нуждается; ремонт (текущий, капитальный); индивидуальное решение с ТСР; технические решения невозможны – организация альтернативной формы обслуживания

Комментарий к заключению: \_\_\_\_\_

## I Результаты обследования: 5. Санитарно-гигиенических помещений

муниципальное автономное учреждение сельского поселения Казым  
«Центр культуры и спорта «Прометей» д.Юильск,  
ХМАО-Югра, Белоярский р-н, д.Юильск, 2а

№ п/п	Наименование функционально-планировочного элемента	Наличие элемента		Выявленные нарушения и замечания		Работы по адаптации объектов		
		есть/нет	№ на плане	№ фото	Содержание	Значимо для инвалида (категория)	Содержание	Виды работ
5.1	Туалетная комната	есть	-	-	Не оборудовано для инвалидов, передвигающихся на креслах-колясках	К	технические решения невозможны	
5.2	Душевая/ ванная комната	нет						
5.3	Бытовая комната (гардеробная)	нет						
	ОБЩИЕ требования к зоне				Не оборудовано для инвалидов, передвигающихся на креслах-колясках	К	технические решения невозможны	

## II Заключение по зоне:

Наименование структурно-функциональной зоны	Состояние доступности* (к пункту 3.4 Акта обследования ОСИ)	Приложение		Рекомендации по адаптации (вид работы)** к пункту 4.1 Акта обследования ОСИ
		№ на плане	№ фото	
Санитарно-гигиенические помещения	ДУ	-	-	технические решения невозможны

\* указывается: ДП-В - доступно полностью всем; ДП-И (К, О, С, Г, У) – доступно полностью избирательно (указать категории инвалидов); ДЧ-В - доступно частично всем; ДЧ-И (К, О, С, Г, У) – доступно частично избирательно (указать категории инвалидов); ДУ - доступно условно, ВНД - недоступно

\*\*указывается один из вариантов: не нуждается; ремонт (текущий, капитальный); индивидуальное решение с ТСР; технические решения невозможны – организация альтернативной формы обслуживания

Комментарий к заключению:

### I Результаты обследования:

#### 6. Системы информации на объекте

муниципальное автономное учреждение сельского поселения Казым  
«Центр культуры и спорта «Прометей» д.Юильск,  
ХМАО-Югра, Белоярский р-н, д.Юильск, 2а

№ п/п	Наименование функционально-планировочного элемента	Наличие элемента			Выявленные нарушения и замечания		Работы по адаптации объектов	
		есть/нет	№ на плане	№ фото	Содержание	Значимо для инвалида (категория)	Содержание	Виды работ
6.1	Визуальные средства	есть	-	-	Расположены не правильно и есть не везде	К, О, С, Г.	Обновить информационные таблички	Текущий ремонт
6.2	Акустические средства	нет						
6.3	Тактильные средства	нет			Отсутствуют тактильные средства	С	Приобретение и установка	Текущий ремонт
	ОБЩИЕ требования к зоне				Отсутствуют тактильные средства	С	Приобретение и установка	Текущий ремонт

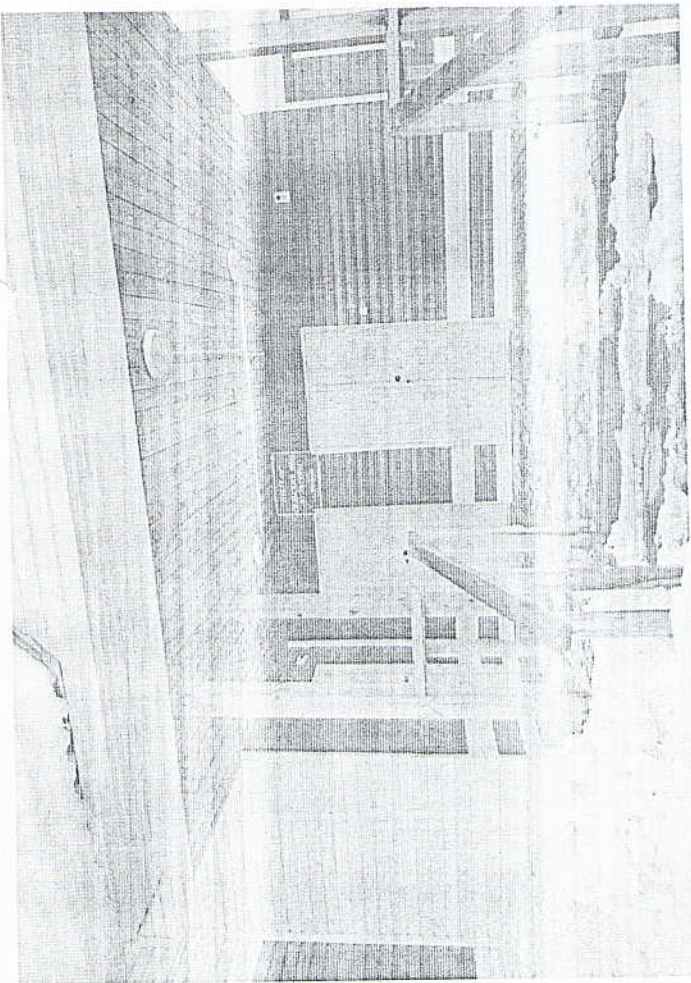
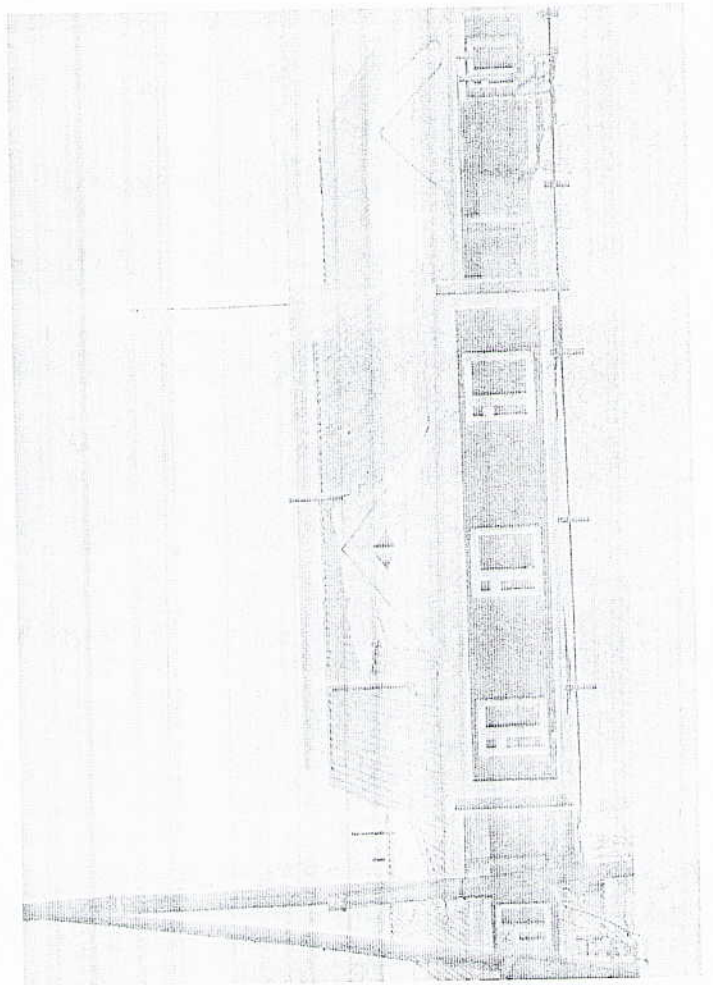
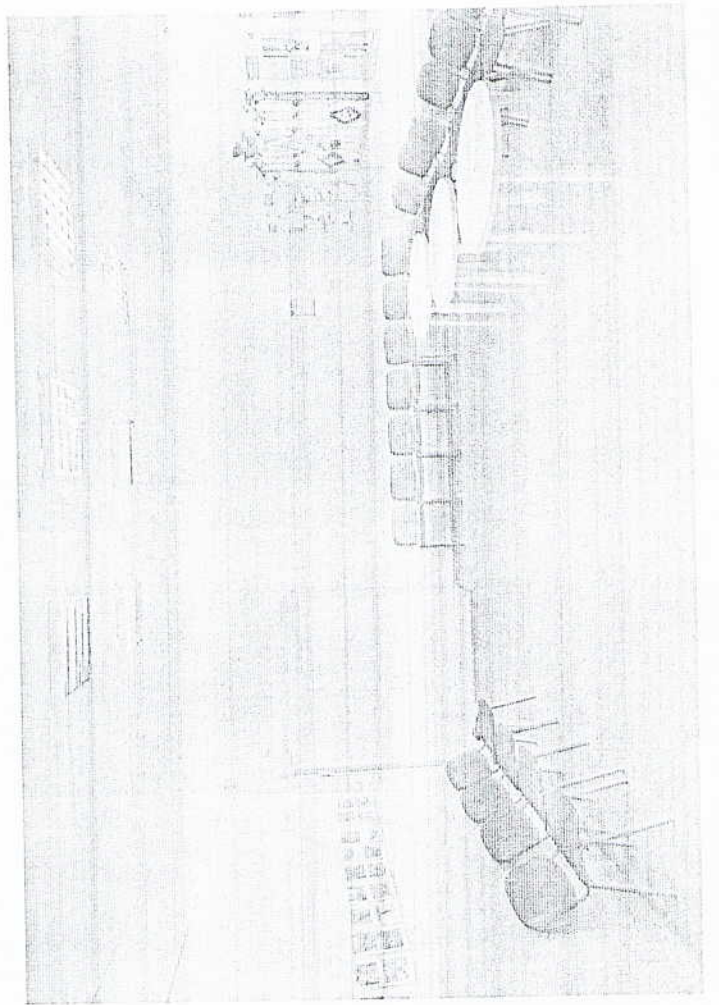
#### II Заключение по зоне:

Наименование структурно-функциональной зоны	Состояние доступности* (к пункту 3.4 Акта обследования ОСИ)	Приложение		Рекомендации по адаптации (вид работы)** к пункту 4.1 Акта обследования ОСИ
		№ на плане	№ фото	
Система информации на объекте	ДУ			Текущий ремонт

\* указывается: **ДП-В** - доступно полностью всем; **ДП-И** (К, О, С, Г, У) – доступно полностью избирательно (указать категории инвалидов); **ДЧ-В** - доступно частично всем; **ДЧ-И** (К, О, С, Г, У) – доступно частично избирательно (указать категории инвалидов); **ДУ** - доступно условно, **ВНД** - недоступно

\*\*указывается один из вариантов: не нуждается; ремонт (текущий, капитальный); индивидуальное решение с ТСР; технические решения невозможны – организация альтернативной формы обслуживания

Комментарий к заключению:



С.Д.Н. Д. ЮЧЛЫСОН

